

PARLONS TECHNIQUE

Un grand merci aux responsables du chantier de notre très cher viaduc, pour leur amabilité et leur expertise technique. Je vais juste essayer de relayer leurs propos. A moi maintenant de vous proposer une restitution accessible.

Aujourd'hui, 19 avril 2023, le viaduc ne tient qu'à un fil, en fait plutôt quelques uns (soyez rassurés, ils sont au moins aussi solides que les originaux).

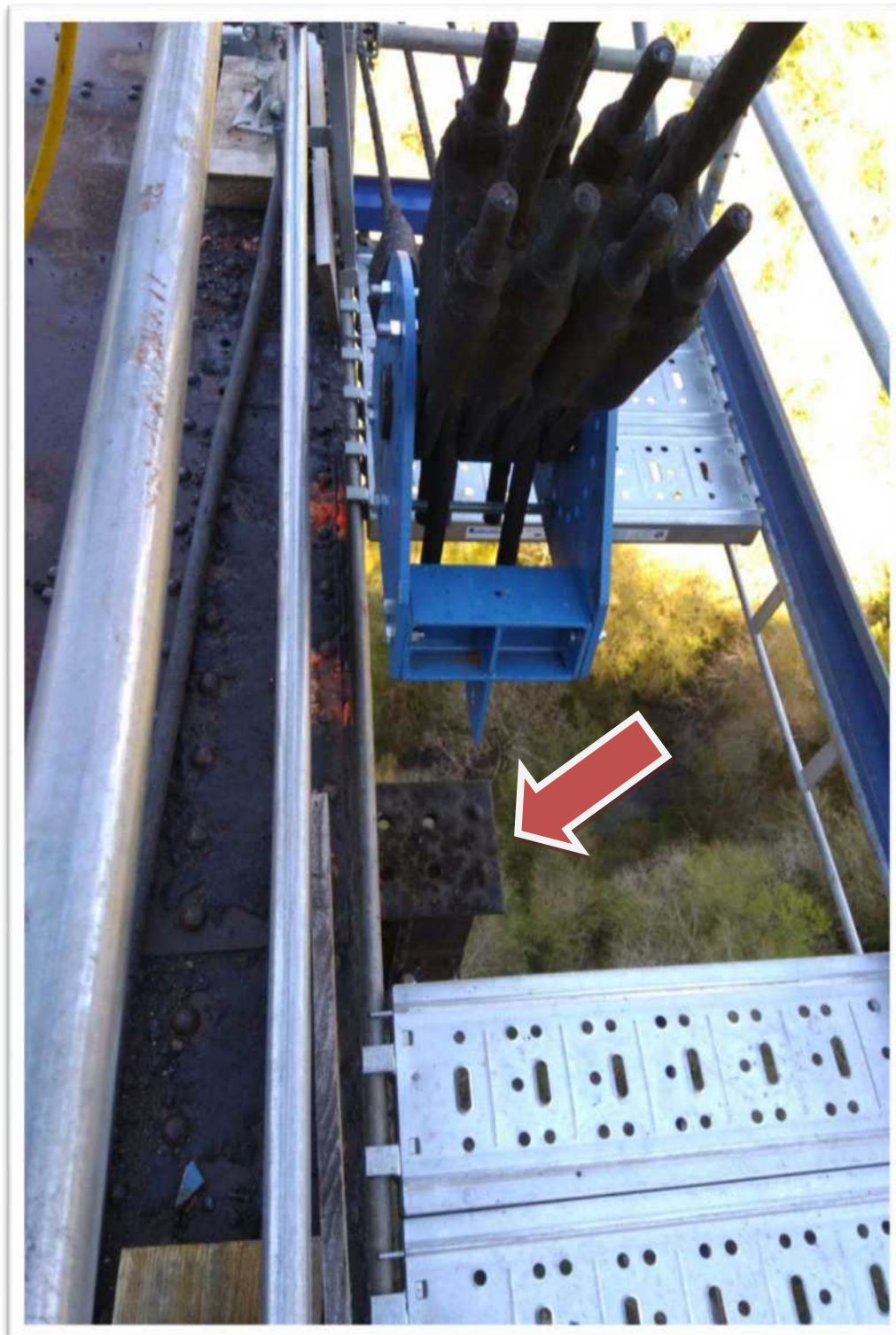
Les câbles posés temporairement en lieu et place des anciens sont les seuls à partir de ce jour à supporter le poids du tablier.

Et ce jusqu'à la prochaine étape de la restauration.

1. Le câble porteur gris « flèche rouge » est mis en place de manière temporaire », il est le plus élevé sur la photo suivante, il constitue aujourd'hui la colonne vertébrale de notre viaduc. Il est maintenant parfaitement en place pour la durée des travaux.
2. Les suspentes « flèches bleues », tiges verticales reliant le tablier aux câbles porteurs et permettant le soutien du pont suspendu par les câbles.



Merci de suivre la flèche rouge, elle nous indique l'ancien ancrage de la suspenste.
Vertigineux ...



Les nouvelles suspentes, du solide n'est ce pas ...

Du fer à béton de diamètre XXXXL.



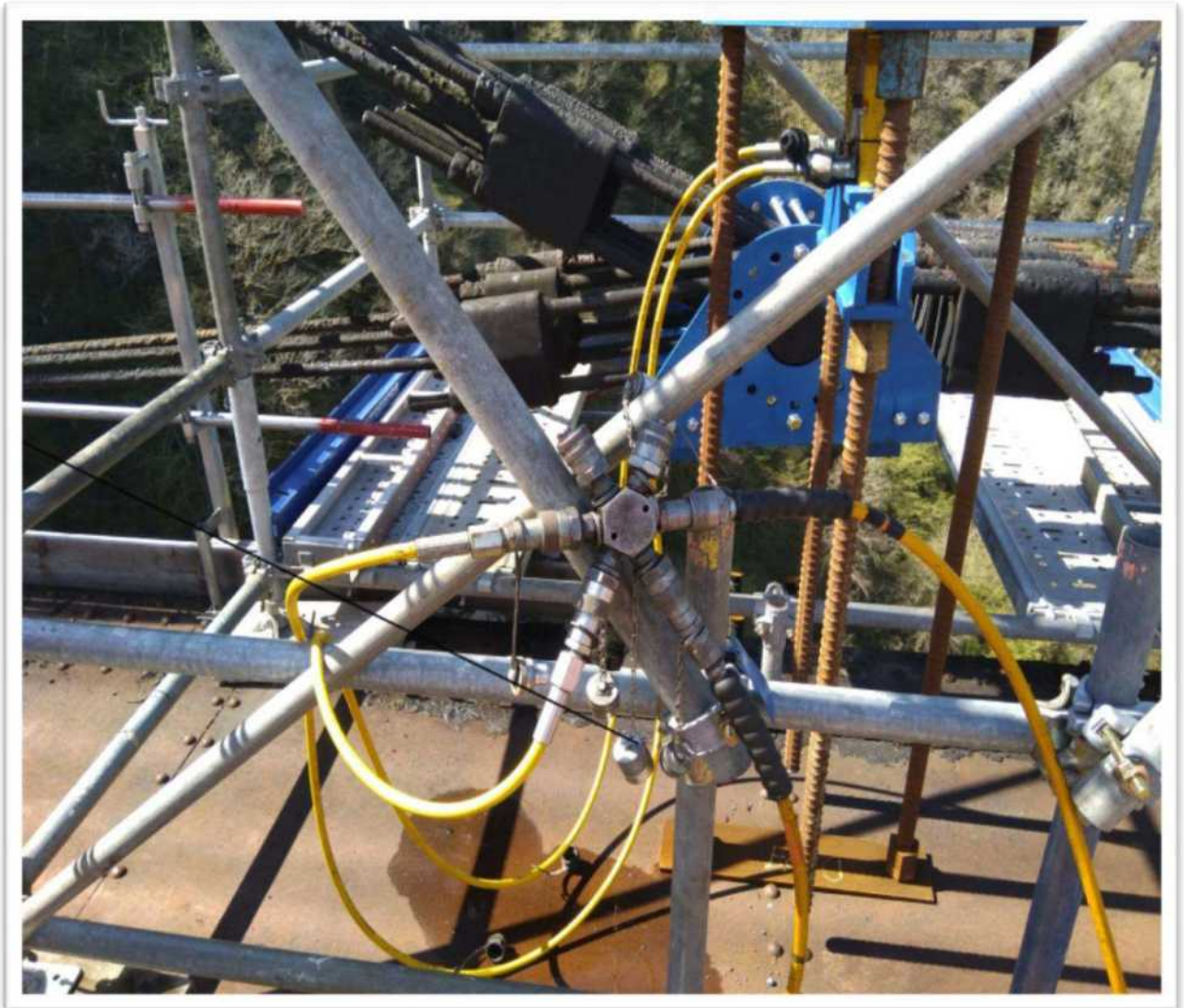
Une autre vue d'une suspenne neuve et provisoire.



Les points d'ancrage sont tout à la fois proches et décalés en comparaison des originaux, histoire de conserver au plus près les données techniques initiales.



Mais à quoi peuvent bien servir ces conduites hydrauliques jaunes ?



Vous trouverez la réponse sur l'illustration suivante, un distributeur hydraulique, tête pensante des manœuvres à venir.

Cet outil unique, propriété et création de l'entreprise permet, avec l'aide d'un calculateur, de commander le réseau de vérins afin de régler au plus juste les tensions exercées sur les câbles et les sous-pentes.

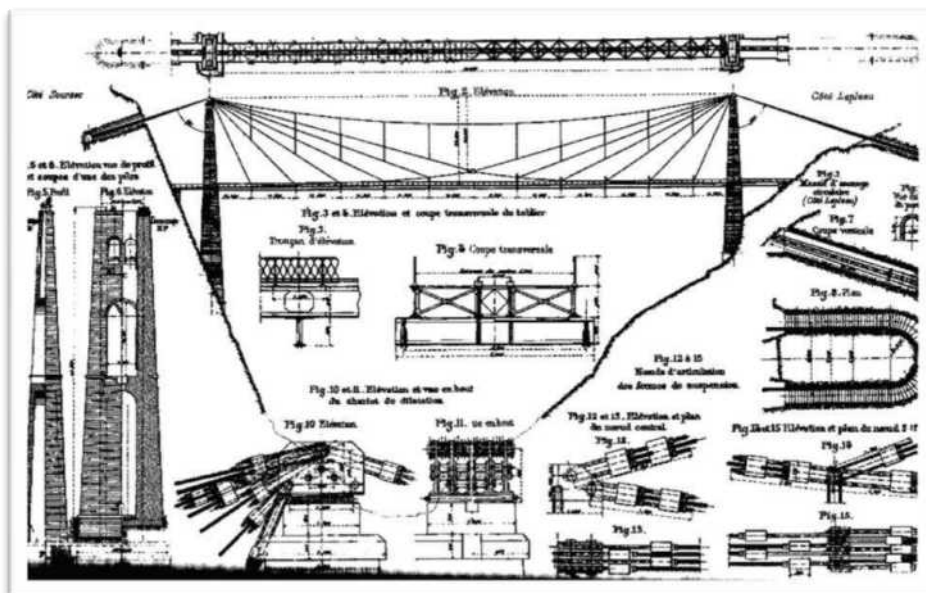
Une petite merveille d'ingénierie.



Tout ceci pour comprendre, un peu, la complexité de cette réalisation.

En attendant le prochain épisode de cette aventure humaine.

Une anecdote, qui n'en est pas une, le point central du tablier, une fois les tensions parfaitement gérées, sera relevé, le temps des travaux, de 30 cm.



En espérant avoir été suffisamment clair.

JLAF